



Lasy Państwowe

Zespół Lokalnej Współpracy

Narada Urzędzeniowa
Łopuchówko, 19.03.2026 r.

Tomasz Kwieciński
Zastępca Dyrektora ds. Gospodarki Leśnej
Regionalna Dyrekcja Lasów Państwowych w Poznaniu



Zespół Lokalnej Współpracy (ZLW)

Zespół zostaje powołany w trakcie prac nad sporządzaniem projektu planu urządzenia lasu – bezpośrednio po Naradzie Urzędzeniowej

Cel

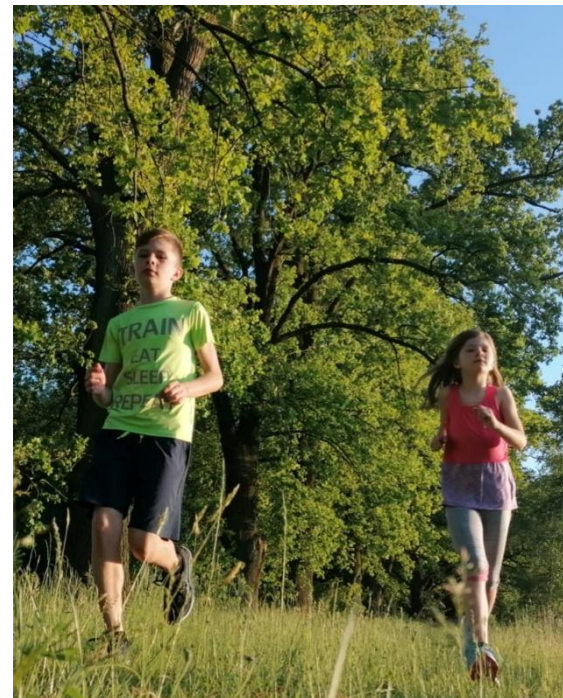
- aby zapewnić możliwości dialogu przedstawicieli społeczności lokalnej z leśnikami w kwestiach dotyczących prowadzonej działalności,
- by poznać perspektywę różnych osób mieszkających w danej okolicy, nawiązać współpracę, podjąć wspólne inicjatywy





1. Cel

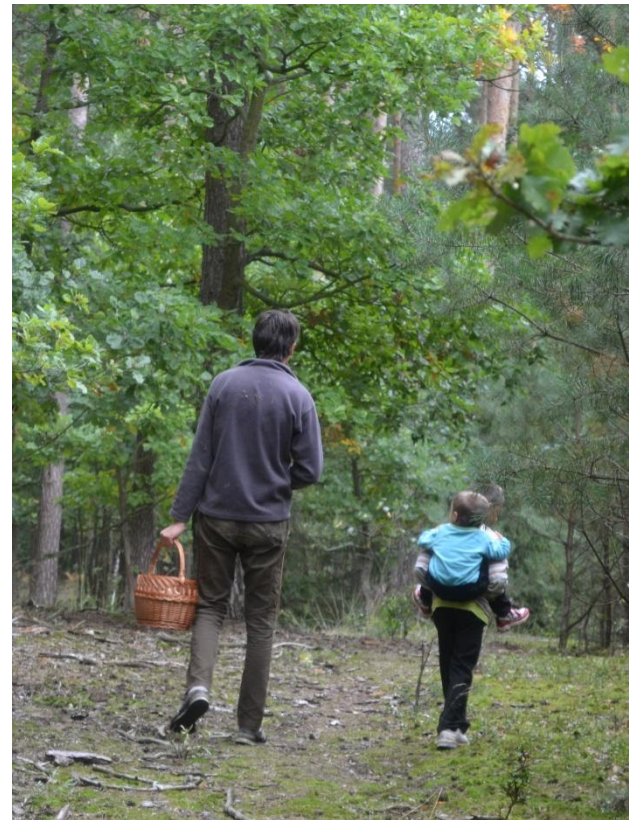
- poznajemy potrzeby i doświadczenie osób korzystających z danego obszaru,
- mamy możliwość wyrazić również swoje potrzeby, wnieść uwagi i sugestie do proponowanego zakresu zadań wskazanego przez Wykonawcę PUL,
- możemy konsultować wybrane zagadnienia, które przez rozpoznanie potrzeb są bardziej dopasowane do oczekiwań osób korzystających z tego terenu.





2. Zespół Lokalnej Współpracy ma za zadanie:

- doradzać oraz pomagać nadleśnictwu w organizacji społecznych inicjatyw;
- pomagać kształtować świadomość przyrodniczą, dotyczącą prowadzonej gospodarki leśnej, ochrony przyrody, turystyki.
- informować o inicjatywach oddolnych, zwłaszcza w sprawie zagospodarowania lasów o zwiększonej funkcji społecznej



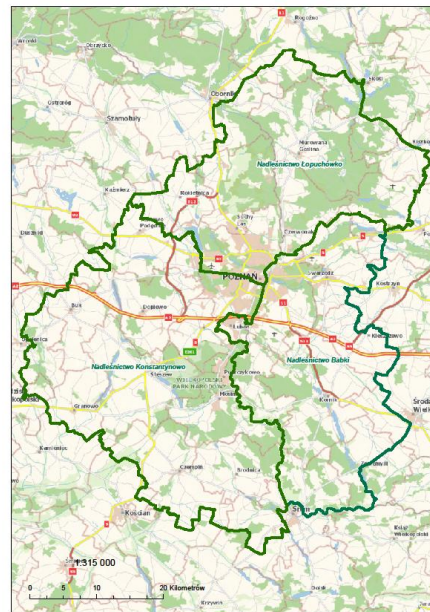
2. Zadania Zespołu Lokalnej Współpracy

- Zespół analizuje, opiniuje i sam proponuje zasięg obszarów o zwiększonej funkcji społecznej, wyraża opinię w stosunku do projektowanych w PUL wskazań gospodarczych
- zadaniem ZLW nie musi być wypracowanie jednego wspólnego stanowiska – szanujemy różne, czasem skrajne zdania Członków ZLW
- dodatkowo w Nadleśnictwie przeprowadzono pilotażowy proces wyznaczania lasów o wiodącej funkcji społecznej dla lasów wokół Miasta Poznania, którego wyniki i wytyczne należy uwzględnić w pracach ZLW



W Nadleśnictwie przeprowadzono prace w ramach zespołu, którego zadaniem było wypracowanie propozycji obszarów lasów o wiodącej funkcji społecznej i zasad gospodarowania na tych obszarach – tzw. Zespół Aglomeracyjny

- proces był realizowany w okresie 1.09-31.10.2024r. i objął zasięgiem 3 nadleśnictwa wokół Poznania,
- w Nadleśnictwie Łopuchówko określono wówczas zasięg lasów o wiodącej funkcji społecznej oraz sposoby gospodarowania realizując polecenie Ministerstwa Klimatu i Środowiska,
- obecnie proces nadzoruje Instytut Ochrony Środowiska – czekamy na wytyczne





3. Zasady pracy Zespołu Lokalnej Współpracy

- nadleśnictwo odpowiada za sprawy organizacyjne spotkań tj. termin, miejsce, porządek prac,
- spotkania mogą odbywać się w wybranej przez zespół formie: stacjonarnej, elektronicznej lub hybrydowej,
- tematyka i miejsce spotkania są ustalane przez zespół i koordynatora na bieżąco, w zależności od zgłaszanych potrzeb oraz prowadzonych prac urządzeniowych i gospodarczych,





3. Zasady pracy Zespołu Lokalnej Współpracy

- podczas prac ZLW omawia się wyłącznie merytoryczne zagadnienia,
- wiele decyzji dotyczących przestrzeni wspólnych budzi silne emocje dlatego ważne jest poznanie opinii i perspektyw różnych osób – słuchamy z akceptacją i szacunkiem wypowiedzi innych Członków ZLW
- nie porusza się tematów politycznych i nie prowadzi się kampanii politycznych,
- wszyscy odnoszą się do siebie z szacunkiem, nie dopuszcza się personalnych utarczek, agresji, manipulowania i innych działań powodujących konflikt,
- każdy ma takie same możliwości wypowiedzi na tematy merytorycznie związane z projektem planu urządzenia lasu





4. Organizacja prac ZLW

- komunikację z ZLW prowadzi bezpośrednio przedstawiciel nadleśnictwa pełniący funkcję – konsultanta społecznego;
- członkowie ZLW otrzymują informacje drogą mailową;
- odpowiednio do harmonogramu prac urzędniowych, przekazywane są niezbędne materiały robocze;
- członkowie mają możliwości zaproponowania terminu, tematyki i formy spotkań ZLW,
- członkowie ZLW mają możliwość wystąpień podczas prac ZLW, po wcześniejszym uzgodnieniu tematyki z nadleśnictwem.





4. Terminarz prac ZLW – zadania do wykonania

1) W terminie 14 dni od Narady Urzędzeniowej Zespół Lokalnej Współpracy przedstawia pisemną opinię w zakresie, o którym mowa w ust. 3 pkt 7. IUL tj. – **PILNE ZADANIE**

- a) przedstawionych założeń do projektu planu urządzenia lasu;
- b) propozycji wyróżnienia obszarów o szczególnym znaczeniu dla lokalnej społeczności;
- c) potrzeb w zakresie zagospodarowania turystycznego.

2) Podczas Narady Projektu Planu (2027 r.) ZLW przedstawia opinię do ustaleń projektu planu urządzenia lasu, w szczególności w zakresie problematyki wyróżnienia obszarów o szczególnym znaczeniu dla lokalnej społeczności oraz potrzeb w zakresie zagospodarowania turystycznego lasów nadleśnictwa.



www.lasy.gov.pl

Dziękuję za uwagę

Regionalna Dyrekcja
Lasów Państwowych w Warszawie
ul. Grochowska 278, 03-841 Warszawa

sekretariat@warszawa.lasy.gov.pl
tel.: +48 22 517 33 00